



Stadtfein wohnen in Kiel



D

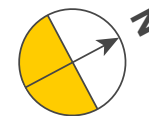
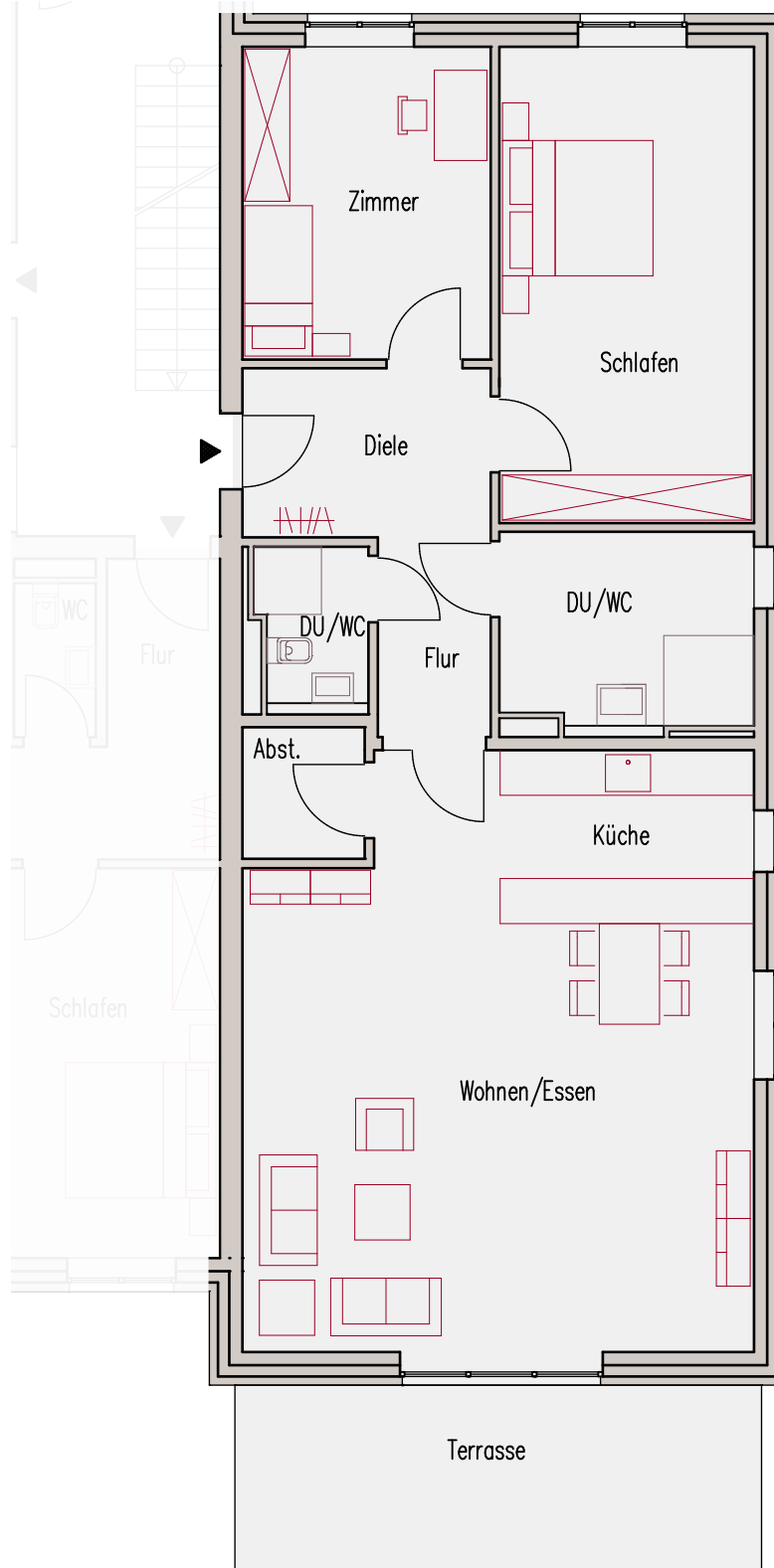
C

B

Die Wohnung liegt im Haus B im Erdgeschoss links.

Die 3-Zimmer-Wohnung hat eine Terrasse in SO-Ausrichtung.

Vertrieb durch
HÖPFNER
IMMOBILIEN



3-Zimmer-ETW im Erdgeschoss

Wohneinheit: B 12
Hamburger Chaussee 150

Diele	11,35 m ²
Zimmer 2	13,69 m ²
Zimmer 1	21,36 m ²
Bad	8,77 m ²
Küche	8,77 m ²
Wohnen	43,19 m ²
Abstellraum	2,89 m ²
DU/WC	3,20 m ²
Terrasse (50%)*	8,86 m ²
Gesamt	122,09 m²

* Anteilig mit 50% berechnet.
Zzgl. Maklercourtage von 1,79%.
Optional Tiefgaragenstellplatz für 19.800 €. Vereinfachte Abbildung des Grundrisses.

Weitere Informationen erhalten Sie unter:

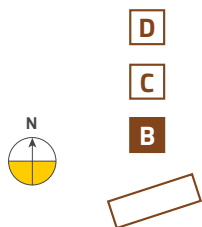
[www.edur-park.de]

Ein Bauprojekt der

d.i.i. ■ ■ ■
DEUTSCHE INVEST IMMOBILIEN



Stadtfein wohnen in Kiel



Die Wohnung liegt im Haus B im Erdgeschoss mitte.

Die 3-Zimmer-Wohnung hat eine Terrasse in S-Ausrichtung.



3-Zimmer-ETW im Erdgeschoss

Wohneinheit: B 13
Hamburger Chaussee 150

Diele	12,46 m ²
Zimmer 1	15,50 m ²
Zimmer 2	14,16 m ²
Wohnen/Essen	33,03 m ²
Küche	8,33 m ²
Abstellraum	2,84 m ²
Bad	6,65 m ²
WC	2,27 m ²
Terrasse (50%)*	10,19 m ²
Gesamt	105,45 m²

* Anteilig mit 50% berechnet.
Zzgl. Maklercourtage von 1,79%.
Optional Tiefgaragenstellplatz für 19.800 €. Vereinfachte Abbildung des Grundrisses.

Weitere Informationen erhalten Sie unter:

[\[www.edur-park.de\]](http://www.edur-park.de)

Ein Bauprojekt der

d.i.i. ■ ■ ■
DEUTSCHE INVEST IMMOBILIEN

Vertrieb durch

HÖPFNER[®]
IMMOBILIEN



Stadtfein wohnen in Kiel



D

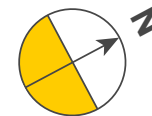
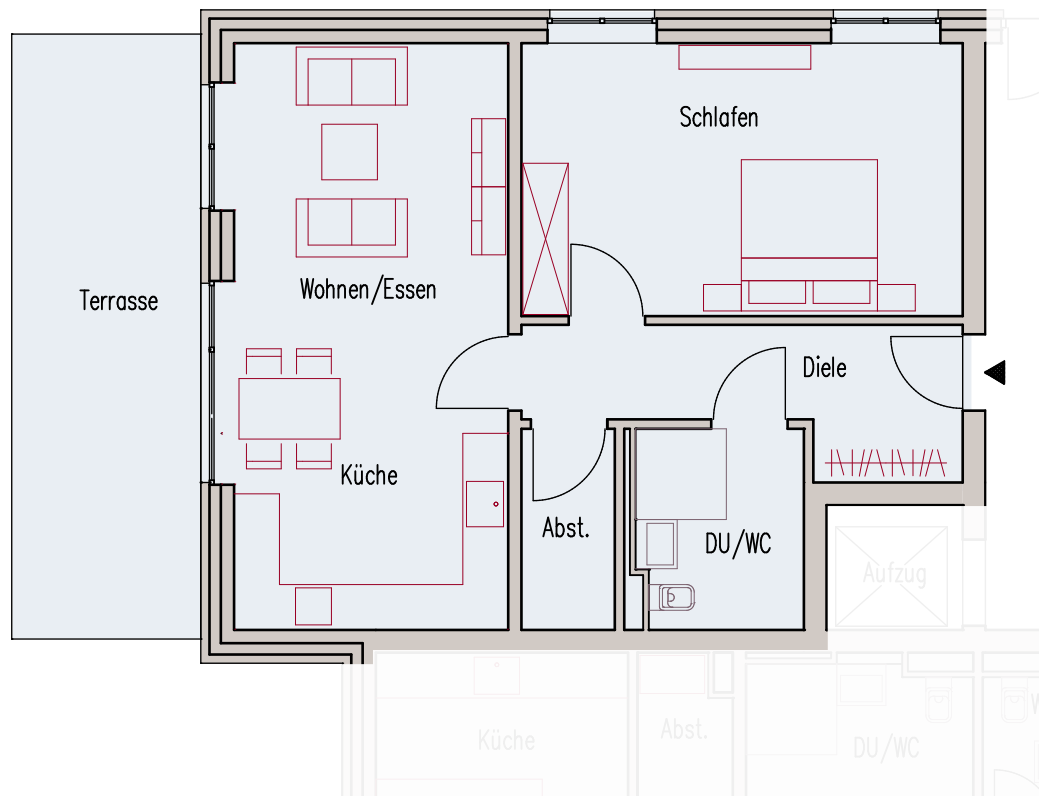
C

B



Die Wohnung liegt im Haus B im Erdgeschoss rechts.

Die 2-Zimmer-Wohnung hat eine Terrasse in SW-Ausrichtung.



2-Zimmer-ETW im Erdgeschoss

Wohneinheit: B 14
Hamburger Chaussee 150

Diele	8,92 m ²
Bad	5,82 m ²
Abstellraum	3,35 m ²
Küche	9,56 m ²
Wohnen/Essen	19,31 m ²
Zimmer 1	21,02 m ²
Terrasse (50%)*	10,14 m ²
Gesamt	78,14 m²

* Anteilig mit 50% berechnet.
Zzgl. Maklercourtage von 1,79%.
Optional Tiefgaragenstellplatz für 19.800 €. Vereinfachte Abbildung des Grundrisses.

Weitere Informationen erhalten Sie unter:

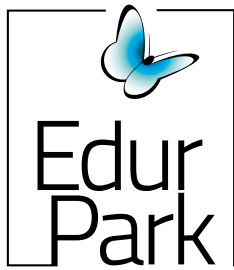
[www.edur-park.de]

Ein Bauprojekt der

d.i.i. ■ ■ ■
DEUTSCHE INVEST IMMOBILIEN

Vertrieb durch

HÖPFNER[®]
IMMOBILIEN



Stadtfein wohnen in Kiel

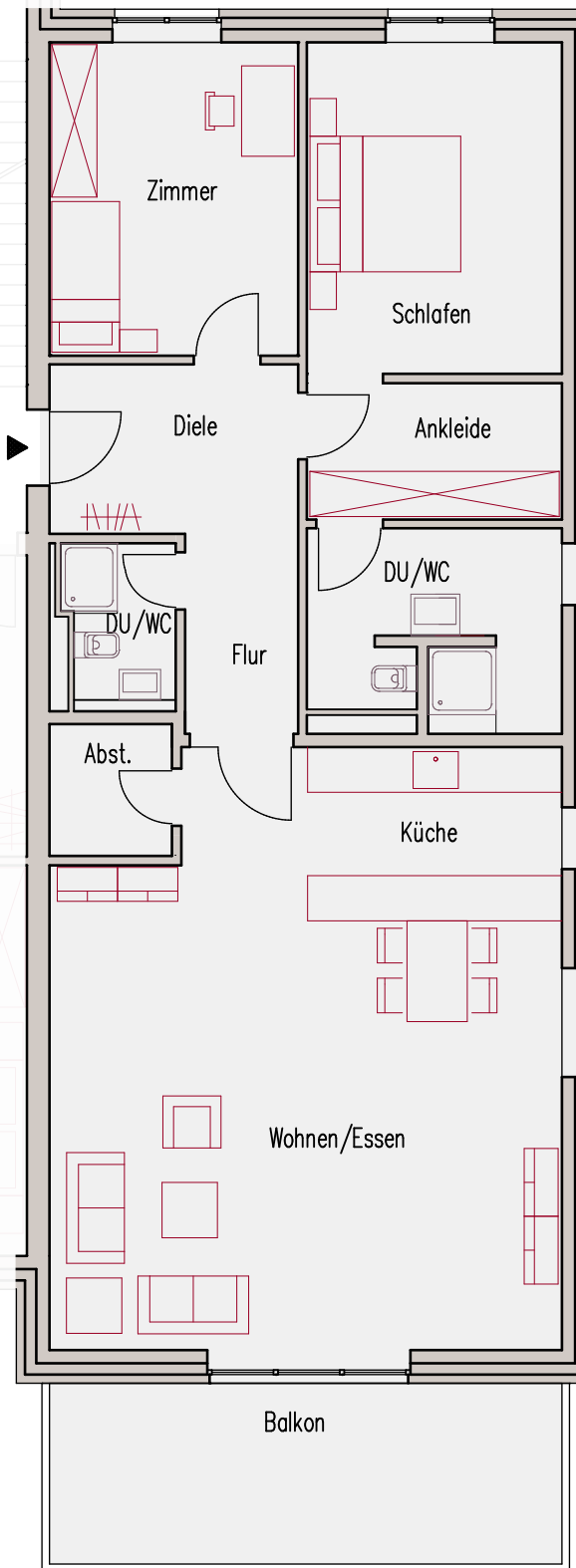


Die Wohnung liegt im Haus B im Obergeschoss links.

Die 3-Zimmer-Wohnung hat eine Balkon in SO-Ausrichtung.

Vertrieb durch

HÖPFNER
IMMOBILIEN



3-Zimmer-ETW im Obergeschoss

Wohneinheit: B 15
Hamburger Chaussee 150

Diele	11,43 m ²
Zimmer 1	13,77 m ²
Schlafen	14,93 m ²
Ankleide	6,34 m ²
Bad	8,56 m ²
Küche	8,85 m ²
Wohnen	43,27 m ²
Abstellraum	3,01 m ²
DU/WC	3,28 m ²
Balkon (50%)*	8,03 m ²
Gesamt	121,48 m²

* Anteilig mit 50% berechnet.

Zzgl. Maklercourtage von 1,79 %.

Optional Tiefgaragenstellplatz für 19.800 €.

Vereinfachte Abbildung des Grundrisses.

Weitere Informationen erhalten Sie unter:

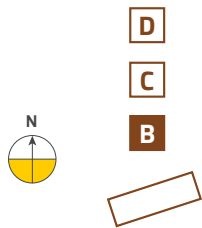
[www.edur-park.de]

Ein Bauprojekt der

d.i.i. ■ ■ ■
DEUTSCHE INVEST IMMOBILIEN

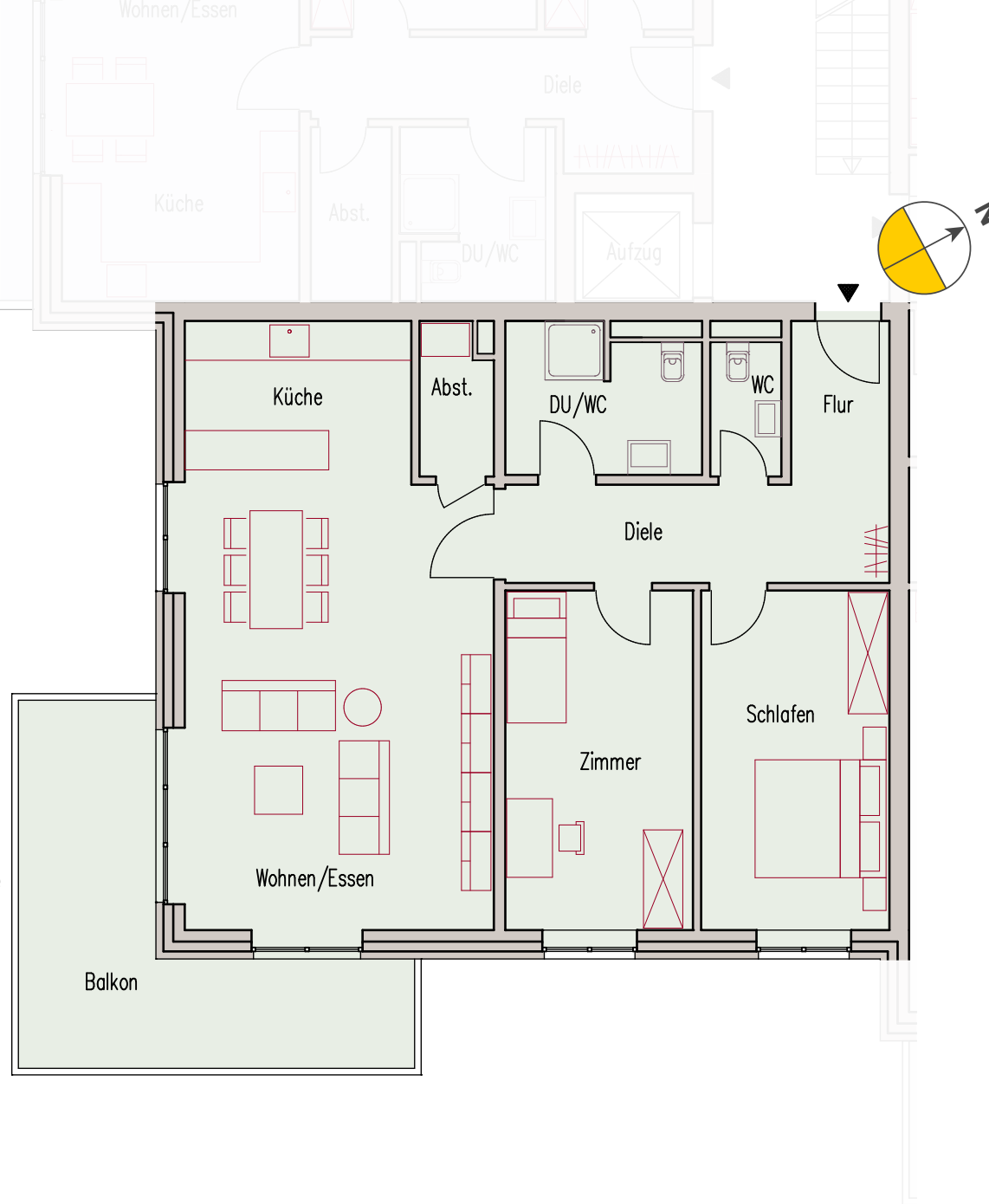


Stadtfein wohnen in Kiel



Die Wohnung liegt im Haus B im Obergeschoss mitte.

Die 3-Zimmer-Wohnung hat eine Balkon in S-Ausrichtung.



3-Zimmer-ETW im Obergeschoss

Wohneinheit: B 16
Hamburger Chaussee 150

Diele	12,63 m ²
Zimmer 1	15,03 m ²
Zimmer 2	14,97 m ²
Wohnen/Essen	33,20 m ²
Küche	8,81 m ²
Abstellraum	2,71 m ²
Bad	6,68 m ²
WC	2,44 m ²
Balkon (50%)*	8,82 m ²
Gesamt	105,27 m²

* Anteilig mit 50 % berechnet.
Zzgl. Maklercourtage von 1,79 %.
Optional Tiefgaragenstellplatz für 19.800 €.
Vereinfachte Abbildung des Grundrisses.

Weitere Informationen erhalten Sie unter:

[\[www.edur-park.de\]](http://www.edur-park.de)

Ein Bauprojekt der

d.i.i. ■ ■ ■
DEUTSCHE INVEST IMMOBILIEN

Vertrieb durch

HÖPFNER[®]
IMMOBILIEN



Stadtfein wohnen in Kiel



D

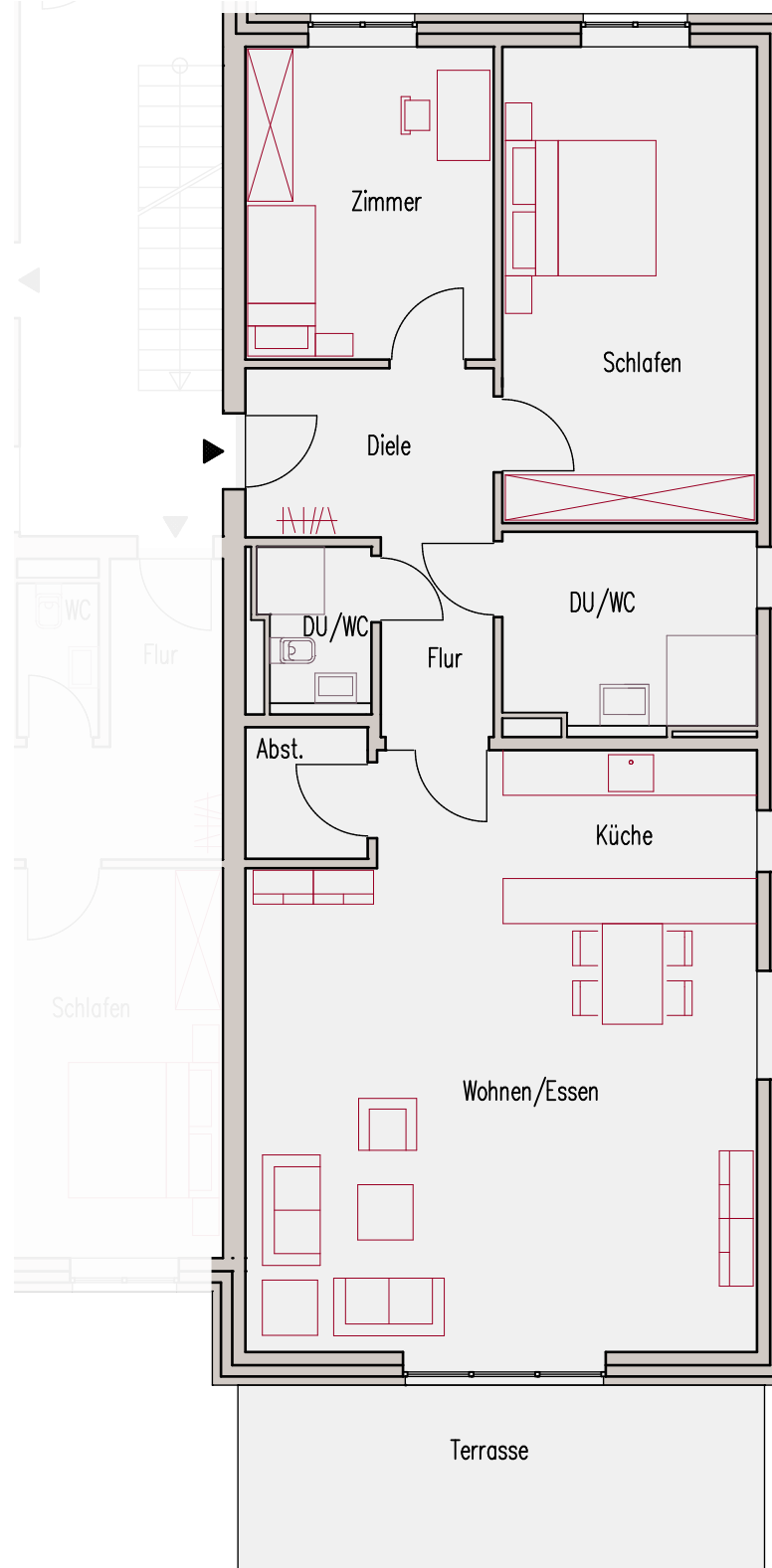
C

B

Die Wohnung liegt im Haus C im Erdgeschoss links.

Die 3-Zimmer-Wohnung hat eine Terrasse in SO-Ausrichtung.

Vertrieb durch
HÖPFNER
IMMOBILIEN



3-Zimmer-ETW im Erdgeschoss

Wohneinheit: C20
Hamburger Chaussee 152

Diele	11,35 m ²
Zimmer 2	13,69 m ²
Zimmer 1	21,36 m ²
Bad	8,77 m ²
Küche	8,77 m ²
Wohnen	43,19 m ²
Abstellraum	2,89 m ²
DU/WC	3,20 m ²
Terrasse (50%)*	8,86 m ²
Gesamt	122,09 m²

* Anteilig mit 50% berechnet.
Zzgl. Maklercourtage von 1,79%.
Optional Tiefgaragenstellplatz für 19.800 €. Vereinfachte Abbildung des Grundrisses.

Weitere Informationen erhalten Sie unter:

[www.edur-park.de]

Ein Bauprojekt der

d.i.i. ■ ■ ■
DEUTSCHE INVEST IMMOBILIEN



Stadtfein wohnen in Kiel

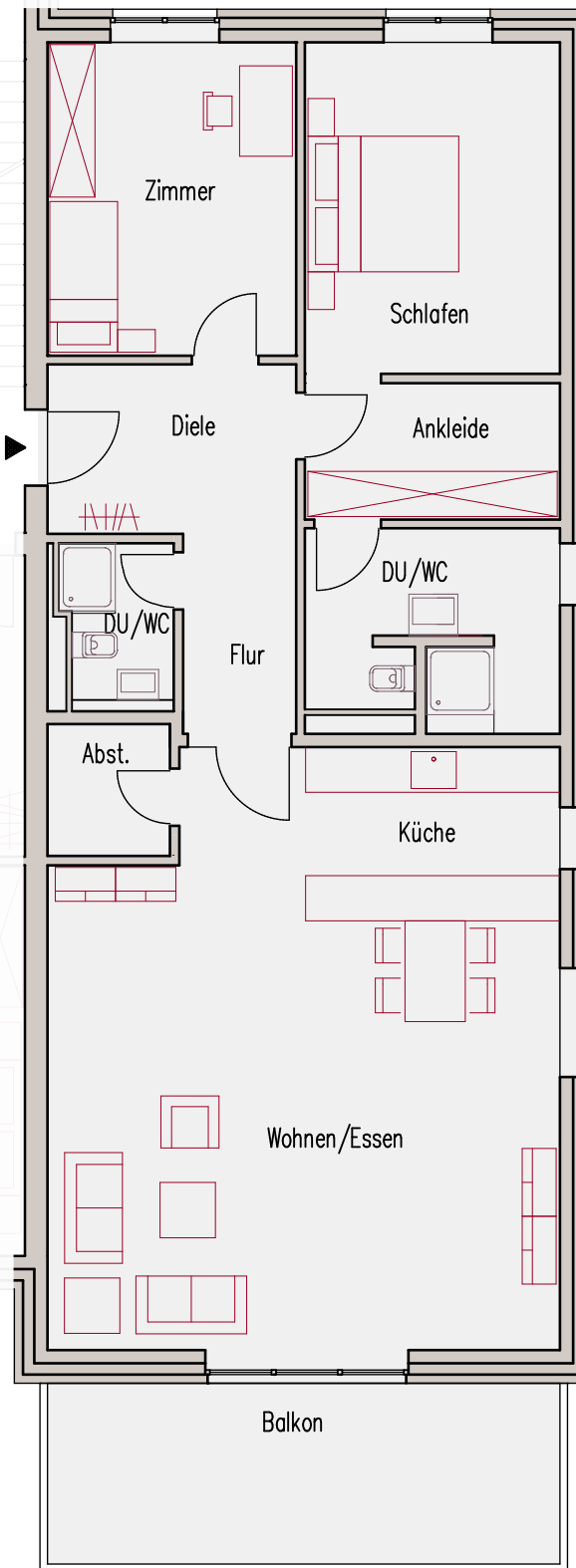


Die Wohnung liegt im Haus C im Obergeschoss links.

Die 3-Zimmer-Wohnung hat eine Balkon in SO-Ausrichtung.

Vertrieb durch

HÖPFNER
IMMOBILIEN



3-Zimmer-ETW im Obergeschoss

Wohneinheit: C23
Hamburger Chaussee 152

Diele	11,43 m ²
Zimmer 1	13,77 m ²
Schlafen	14,93 m ²
Ankleide	6,34 m ²
Bad	8,56 m ²
Küche	8,85 m ²
Wohnen	43,27 m ²
Abstellraum	3,01 m ²
DU/WC	3,28 m ²
Balkon (50%)*	8,03 m ²
Gesamt	121,48 m²

* Anteilig mit 50% berechnet.

Zzgl. Maklercourtage von 1,79 %.

Optional Tiefgaragenstellplatz für 19.800 €.

Vereinfachte Abbildung des Grundrisses.

Weitere Informationen erhalten Sie unter:

[www.edur-park.de]

Ein Bauprojekt der

d.i.i. ■ ■ ■ ■
DEUTSCHE INVEST IMMOBILIEN

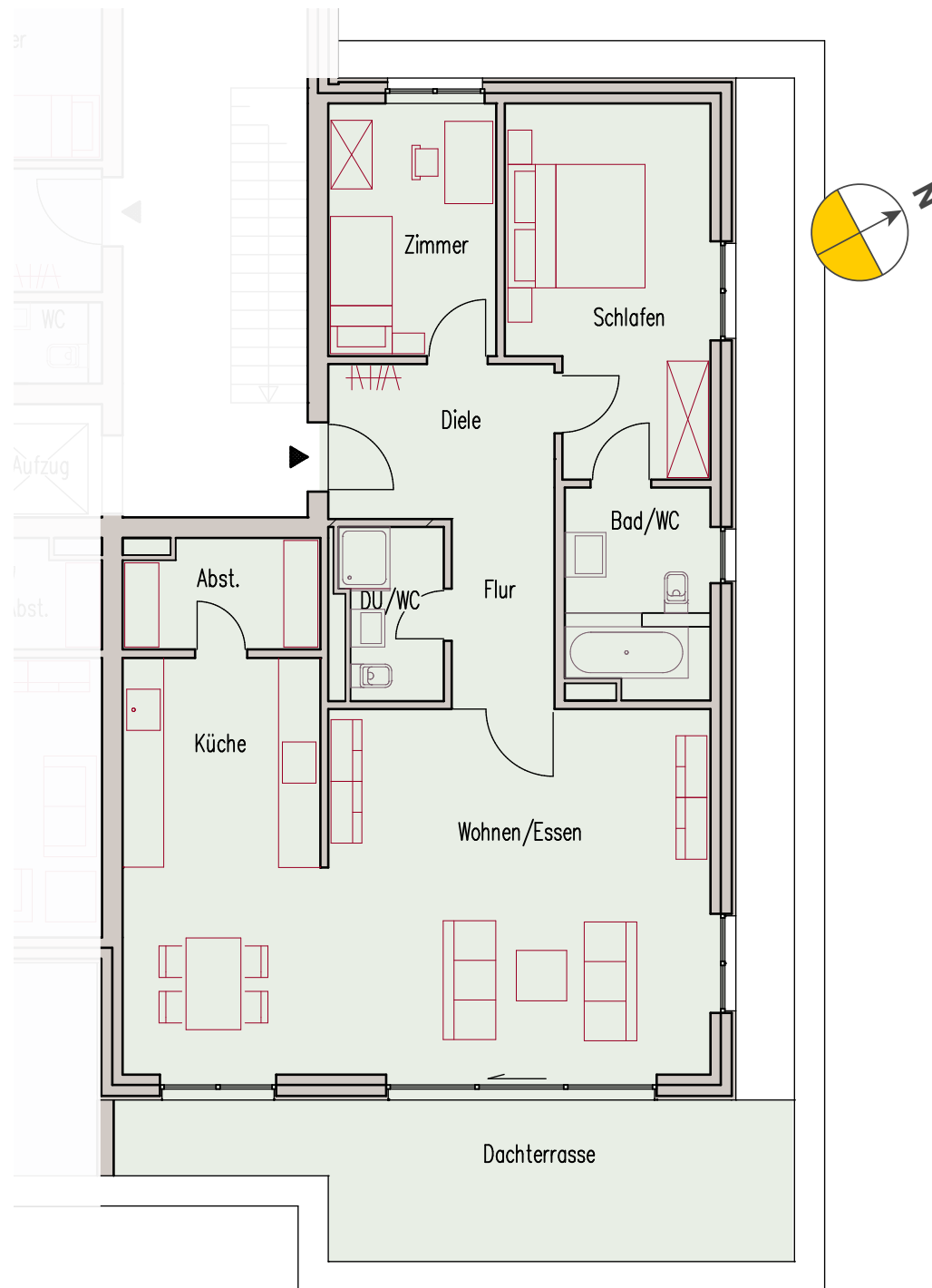


Stadtfein wohnen in Kiel



Die Wohnung liegt im Haus C im Staffelgeschoss links.

Die 3-Zimmer-Wohnung hat eine Dachterrasse in SO-Ausrichtung.



3-Zimmer-ETW im Staffelgeschoss

Wohneinheit: C26
Hamburger Chaussee 152

Diele	11,56 m ²
Zimmer 1	9,02 m ²
Zimmer 2	14,80 m ²
Bad	6,28 m ²
Wohnen/Essen	39,47 m ²
Küche	8,81 m ²
Abstellraum	4,46 m ²
DU/WC	3,64 m ²
Dachterrasse (50%)*	9,87 m ²
Gesamt	107,90 m²

* Anteilig mit 50% berechnet.
Zzgl. Maklercourtage von 1,79%.
Optional Tiefgaragenstellplatz für 19.800 €. Vereinfachte Abbildung des Grundrisses.

Weitere Informationen erhalten Sie unter:

[\[www.edur-park.de\]](http://www.edur-park.de)

Ein Bauprojekt der

d.i.i. ■ ■ ■
DEUTSCHE INVEST IMMOBILIEN

Vertrieb durch

HÖPFNER[®]
IMMOBILIEN



Stadtfein wohnen in Kiel



D

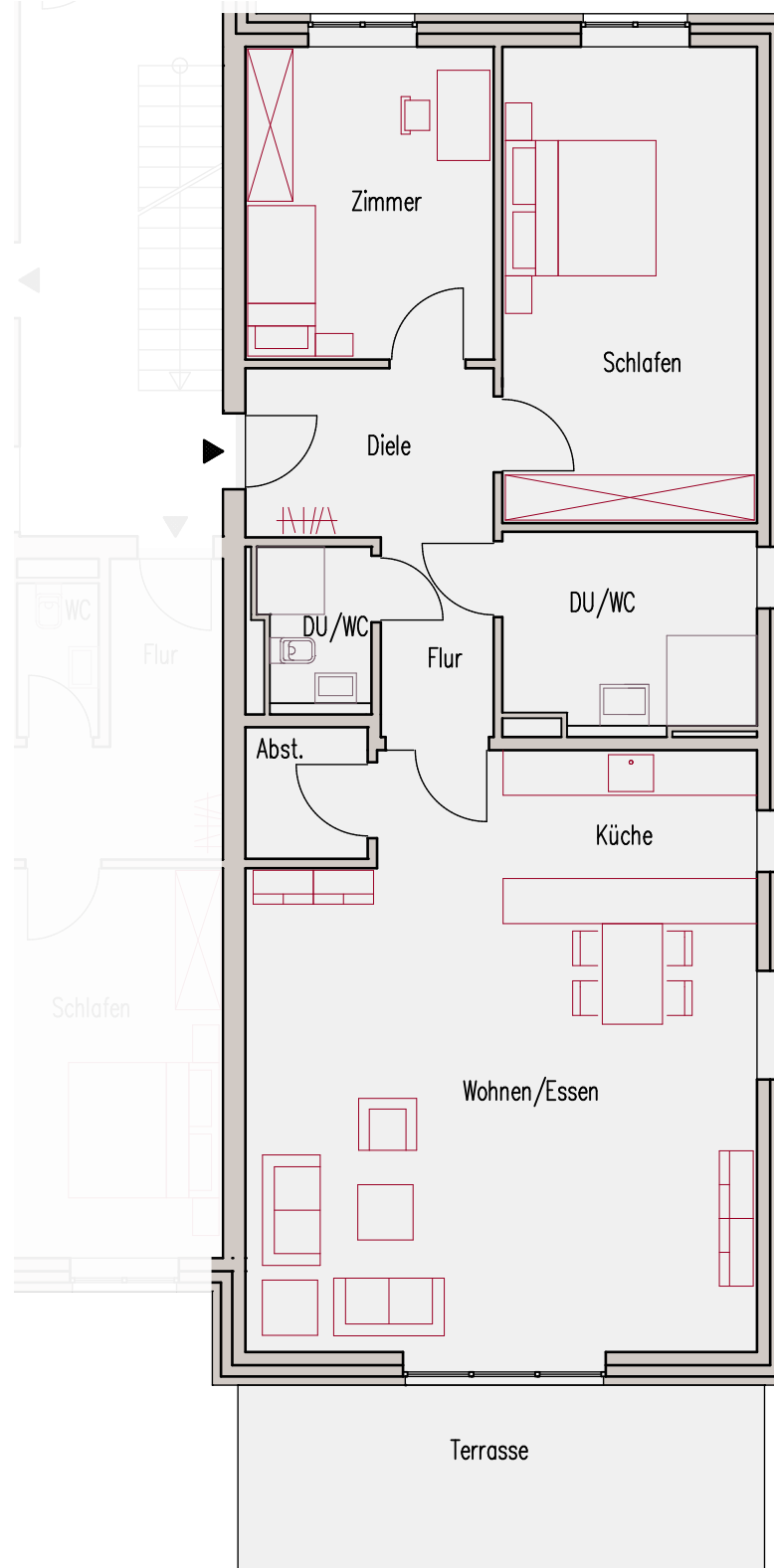
C

B

Die Wohnung liegt im Haus D im Erdgeschoss links.

Die 3-Zimmer-Wohnung hat eine Terrasse in SO-Ausrichtung.

Vertrieb durch
HÖPFNER
IMMOBILIEN



3-Zimmer-ETW im Erdgeschoss

Wohneinheit: D28
Hamburger Chaussee 152a

Diele	11,35 m ²
Zimmer 2	13,69 m ²
Zimmer 1	21,36 m ²
Bad	8,77 m ²
Küche	8,77 m ²
Wohnen	43,19 m ²
Abstellraum	2,89 m ²
DU/WC	3,20 m ²
Terrasse (50%)*	8,86 m ²
Gesamt	122,09 m²

* Anteilig mit 50% berechnet.
Zzgl. Maklercourtage von 1,79%.
Optional Tiefgaragenstellplatz für 19.800 €. Vereinfachte Abbildung des Grundrisses.

Weitere Informationen erhalten Sie unter:

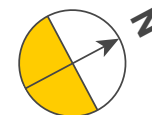
[www.edur-park.de]

Ein Bauprojekt der

d.i.i. ■ ■ ■
DEUTSCHE INVEST IMMOBILIEN

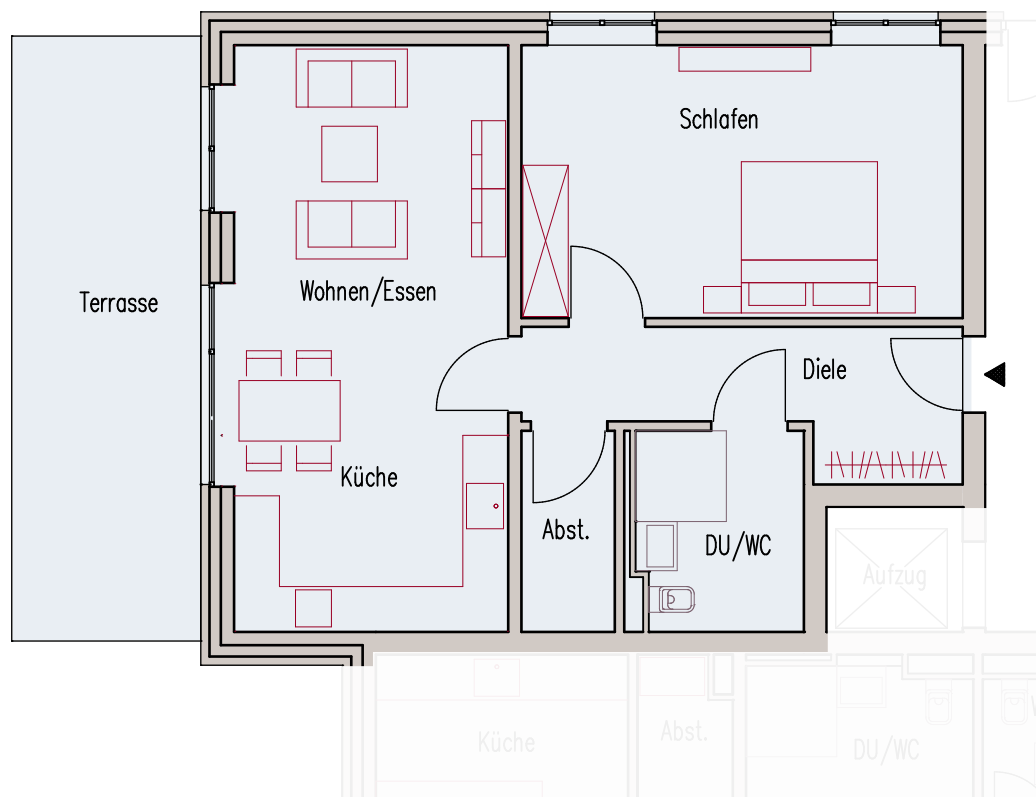


Stadtfein wohnen in Kiel

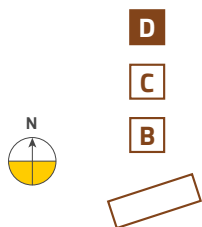


2-Zimmer-ETW im Erdgeschoss

Wohneinheit: D30
Hamburger Chaussee 152a



Diele	8,92 m ²
Bad	5,82 m ²
Abstellraum	3,35 m ²
Küche	9,56 m ²
Wohnen/Essen	19,31 m ²
Zimmer 1	21,02 m ²
Terrasse (50%)*	10,14 m ²
Gesamt	78,14 m²



Die Wohnung liegt im Haus D im Erdgeschoss rechts.

Die 2-Zimmer-Wohnung hat eine Terrasse in SW-Ausrichtung.

* Anteilig mit 50% berechnet.
Zzgl. Maklercourtage von 1,79%.
Optional Tiefgaragenstellplatz für 19.800 €. Vereinfachte Abbildung des Grundrisses.

Weitere Informationen erhalten Sie unter:

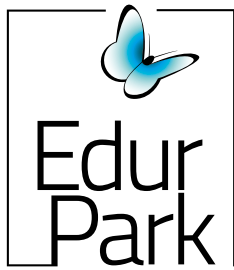
[www.edur-park.de]

Ein Bauprojekt der

d.i.i. ■ ■ ■
DEUTSCHE INVEST IMMOBILIEN

Vertrieb durch

HÖPFNER[®]
IMMOBILIEN



Stadtfein wohnen in Kiel

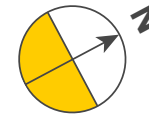
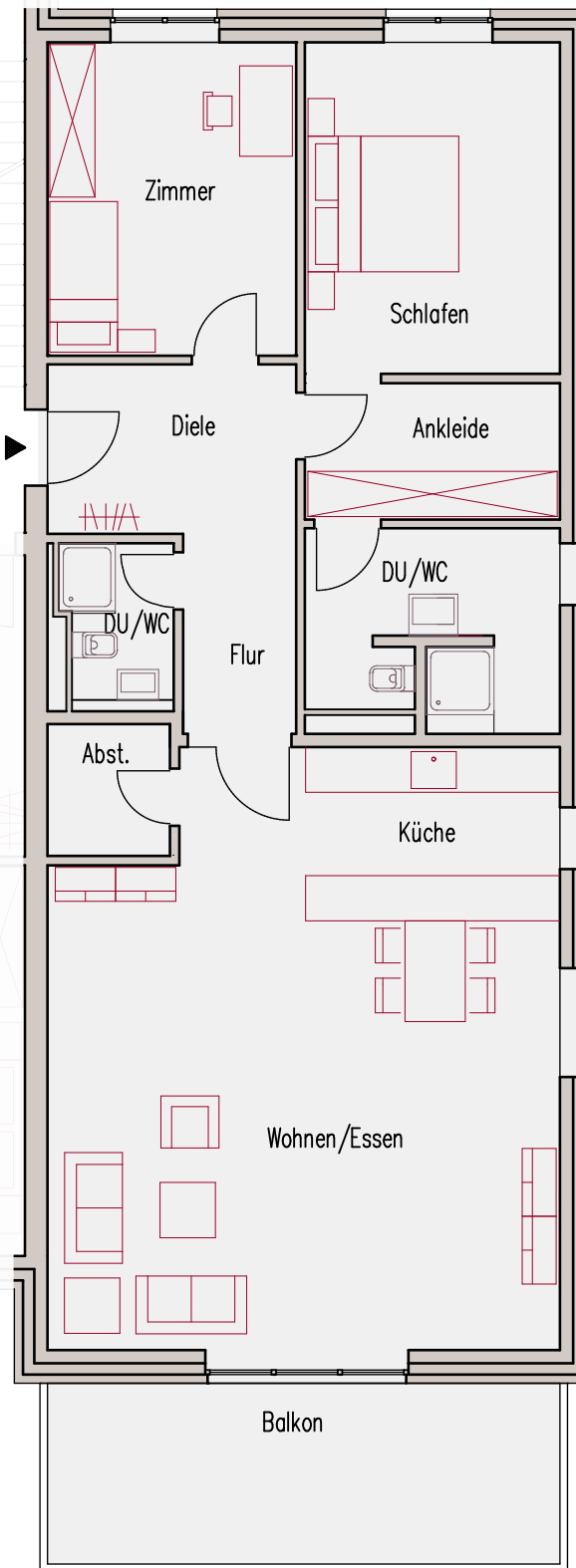


Die Wohnung liegt im Haus D im Obergeschoss links.

Die 3-Zimmer-Wohnung hat eine Balkon in SO-Ausrichtung.

Vertrieb durch

HÖPFNER
IMMOBILIEN



3-Zimmer-ETW im Obergeschoss

Wohneinheit: D31
Hamburger Chaussee 152a

Diele	11,43 m ²
Zimmer 1	13,77 m ²
Schlafen	14,93 m ²
Ankleide	6,34 m ²
Bad	8,56 m ²
Küche	8,85 m ²
Wohnen	43,27 m ²
Abstellraum	3,01 m ²
DU/WC	3,28 m ²
Balkon (50%)*	8,03 m ²
Gesamt	121,48 m²

* Anteilig mit 50% berechnet.
Zzgl. Maklercourtage von 1,79%.
Optional Tiefgaragenstellplatz für 19.800 €. Vereinfachte Abbildung des Grundrisses.

Weitere Informationen erhalten Sie unter:

[www.edur-park.de]

Ein Bauprojekt der

d.i.i. ■ ■ ■
DEUTSCHE INVEST IMMOBILIEN



Stadtfein wohnen in Kiel



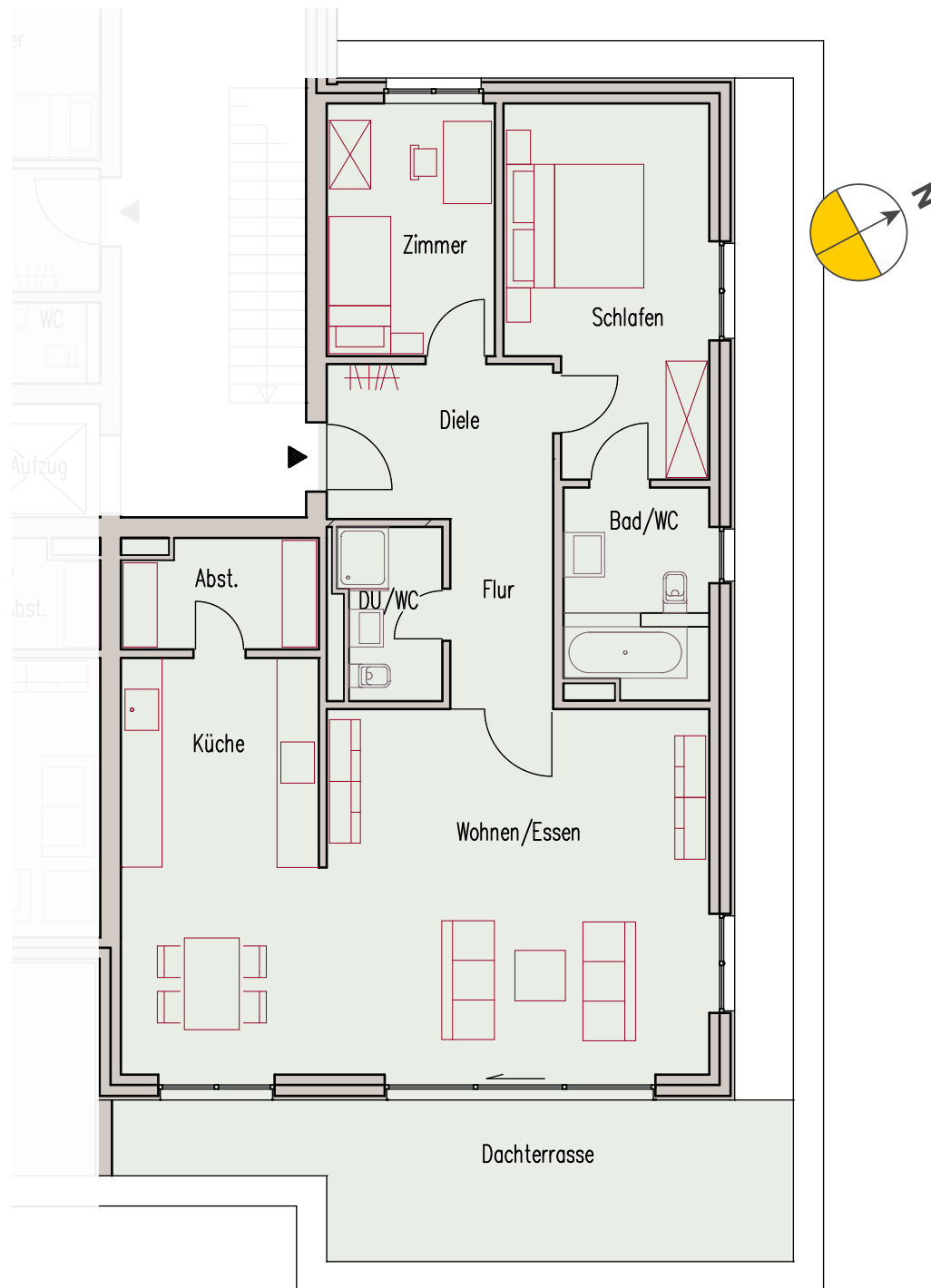
D

C

B

Die Wohnung liegt im Haus D im Staffelgeschoss links.

Die 3-Zimmer-Wohnung hat eine Dachterrasse in SO-Ausrichtung.



3-Zimmer-ETW im Staffelgeschoss

Wohneinheit: D34
Hamburger Chaussee 152a

Diele	11,56 m ²
Zimmer 1	9,02 m ²
Zimmer 2	14,80 m ²
Bad	6,28 m ²
Wohnen/Essen	39,47 m ²
Küche	8,81 m ²
Abstellraum	4,46 m ²
DU/WC	3,64 m ²
Dachterrasse (50%)*	9,87 m ²
Gesamt	107,90 m²

* Anteilig mit 50% berechnet.
Zzgl. Maklercourtage von 1,79%.
Optional Tiefgaragenstellplatz für 19.800 €. Vereinfachte Abbildung des Grundrisses.

Weitere Informationen erhalten Sie unter:

[\[www.edur-park.de\]](http://www.edur-park.de)

Ein Bauprojekt der

d.i.i. ■ ■ ■
DEUTSCHE INVEST IMMOBILIEN

Vertrieb durch

HÖPFNER[®]
IMMOBILIEN